

Fósseis encontrados serão valiosos para estudos da pré-história do Nordeste

ARCOVERDE (Correspondente) — Continuam sendo realizados os trabalhos de escavações no cemitério indígena encontrado na Vila Catimbau, em Buique, agora sob a supervisão de um grupo arqueológico sendo desenterrada ontem uma nova ossada, desta feita de um animal, supondo-se até o momento que se trate de fóssil pré-histórico.

As informações foram prestadas pelo sr. Paulo Cardoso, diretor artístico da Rádio de Arcoverde, adiantando porém que a ossada do animal está sendo examinada pela equipe de arqueólogos da Universidade Federal de Pernambuco, chefiada pelo sr. Marcos Albuquerque, com vistas a se certificar se a mesma pertence a uma espécie já extinta.

NOVAS DESCOBERTAS

A cada dia que se desenvolvem os trabalhos das escavações novas descobertas são efetuadas, pois são desenterrados vários utensílios e ossadas, além de adôrnos indígenas. Esta semana foi desenterrado um pilão de pedra com três bocas e várias facas também de pedra.

O arqueólogo Marcos Albuquerque, juntamente com seus assistentes Velêda Lu-

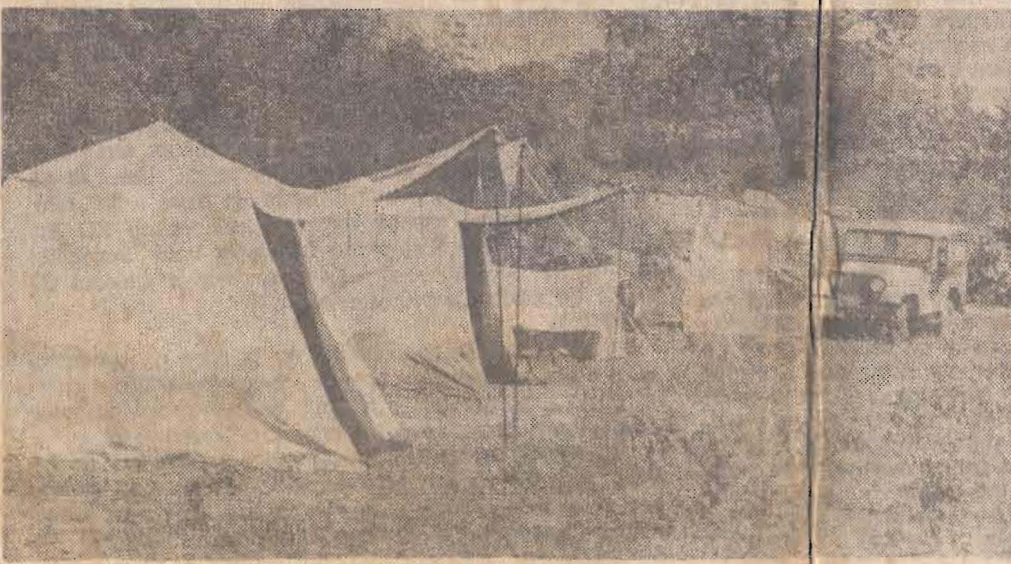
cena, do setor de Ecologia Humana da U.F.P. e o estagiário Mauro Koury, após estudos apurados confirmaram que o cemitério indígena, assim como as ossadas datam de época superior a mil anos passados.

Os estudos sobre a origem dos fósseis e visando situar a época em que foram enterrados são feitos meticulosamente pelos técnicos da Universidade Federal de Pernambuco, que se encontram acampados próximo ao local onde foi encontrado o cemitério indígena.

Segundo os dados pesquisados pelo professor Marcos Albuquerque as ossadas encontradas pertencem a grupos de indígenas da época pré-histórica do Nordeste informando ainda àquele técnico que já foram descobertos grupos pré-históricos na região com 7.580 anos.

Foram localizados durante os trabalhos vários sítios arqueológicos, entre eles o cemitério onde prosseguem as escavações, (sítios cemitérios), as furnas onde se realizavam os seus cerimoniais ilustrados com inscrições pictográficas (pintura a tinta) e petrográficas (esculpidas na pedra).

NA PRE-HISTÓRIA



Os arqueólogos acamparam próximo ao local de trabalho das escavações encontrando constantemente novas ossadas, utensílios e adornos